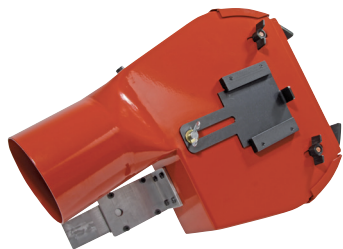




Systemlieferant für die Industrie und das Handwerk
System supplier for the industry and the handicraft





Lösungen für die Möbel- und Fußbodenindustrie

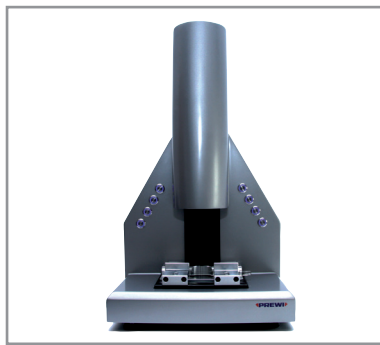
Sehr geehrte Leser,

der Markt des 21. Jahrhunderts stellt Handwerk und Industrie vor immer größere Herausforderungen: Technologischer Fortschritt, bezahlbare Preise, kürzere Lieferzeiten, höhere Präzision und noch bessere Qualität vor dem Hintergrund einer sich stetig wandelnden Gesellschaft mit immer individuelleren Anforderungen an die Produkte.

Wir von PREWI verstehen uns als Systemanbieter, um Ihnen das Tagesgeschäft mit innovativen Produkten zu erleichtern: Von der persönlichen Beratung über die Umsetzung bis hin zur Schulung und dem After-Sales-Service bieten wir Ihnen hochwertige Lösungen und optimieren damit Ihre Prozesskette.

Für uns haben Präzision, Qualität und Zuverlässigkeit oberste Priorität. Verschaffen Sie sich mit dieser Broschüre einen Einblick in die PREWI Produktpalette. Wir freuen uns auf Ihre Kontaktaufnahme und versichern Ihnen eines:

Wir sind erst zufrieden, wenn Sie es auch sind.



Solutions for the furniture and woodworking industry

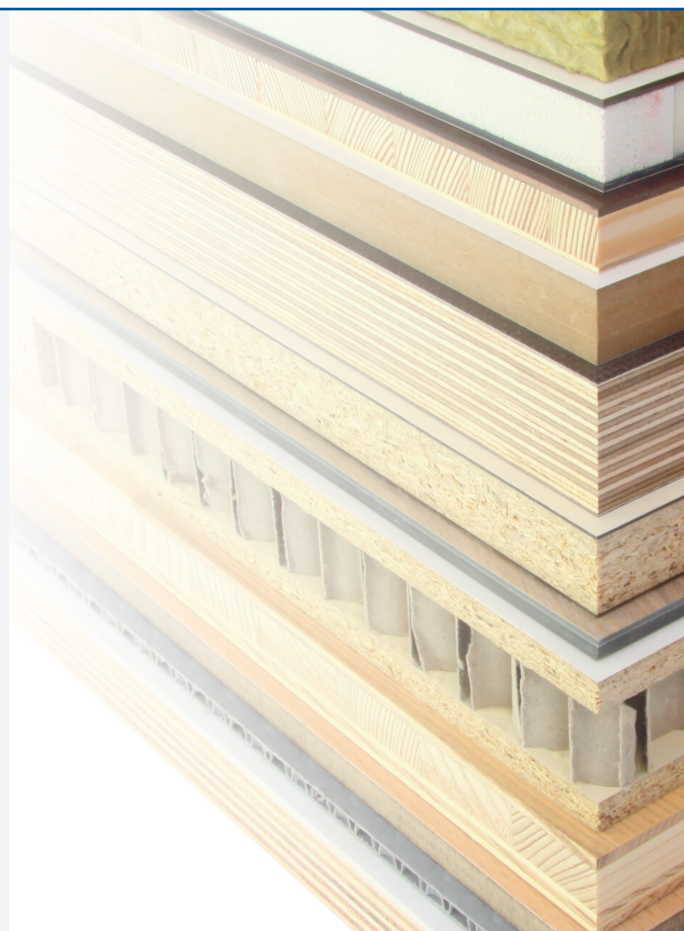
Dear reader,

The 21st century brings large challenges to the industrial and hand-craft market: technological progress, payable prices, shorter lead and delivery times, higher precision and higher quality in a transforming society with increasing demands for individual requirements concerning its products.

We at Prewi see ourselves as a system supplier with the desire to make your daily business more relieving: from personal guidance over implementation to schooling and after sales service, we offer you high quality solutions to optimize your process chain.

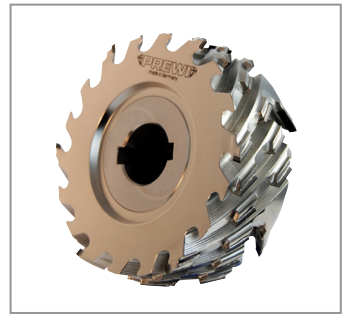
For us, quality and reliability have the highest priority. With this brochure we would like to give you an overview of our wide product range.

We are satisfied, when you are satisfied.



Möbel

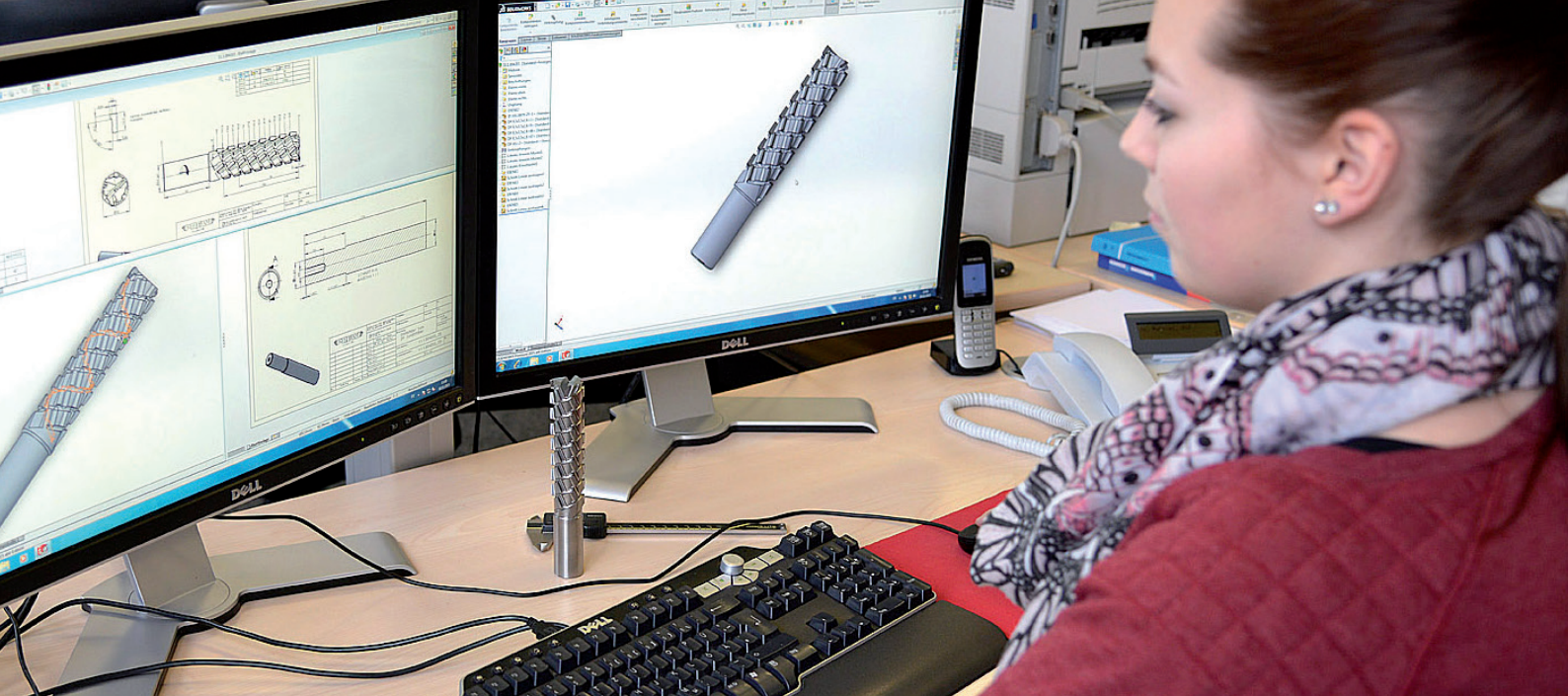
PREWI stellt Werkzeuge und Systemlösungen für die Möbelparbeitung her. Unsere Werkzeuge werden mit optimierten Twister-Spanräumen in einer Kombination mit der für den jeweiligen Anwendungsfall spezifischen Absaughaube eingesetzt. Unsere Systemlösungen (Werkzeuge und Absaughauben) werden auf allen Maschinen für die Möbelparbeitung effizient eingesetzt.



Furniture

PREWI produces tools for furniture manufacturing. Our tools are applied with the optimal „Twister“- chip control in combination with a special extraction hood for the respective use case. Our system solutions (tools and extraction hoods) are efficiently applied on all machines for manufacturing furniture.



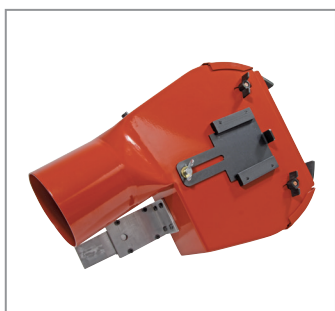
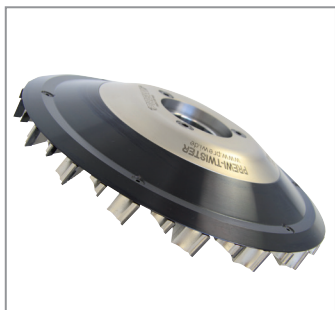


Fußboden

Ein erfahrenes Team aus Vertrieb, Anwendungstechnik, Entwicklung und Konstruktion bildet aus dem PREWI Produktspektrum maßgeschneiderte Lösungen für die industrielle Fertigung von Fußböden.

Prewi Diamantwerkzeuge werden mit dem optimalen Schneidstoff für den jeweiligen Anwendungsfall bestückt. Unsere Twister-Werkzeugsysteme leiten die anfallenden Späne durch eine intelligente Kombination aus Absaughaube und Werkzeug kontrolliert ab. Innovative Messtechnik sichert Ihre Werkzeugqualität!

Profileinstellsysteme, Kantenschleifaggregate, modifizierte Gleitkufen und hochpräzise Spannmittel bieten Lösungen für weitere Anforderungen in der Fußbodenindustrie.

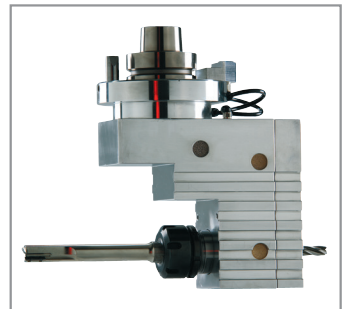
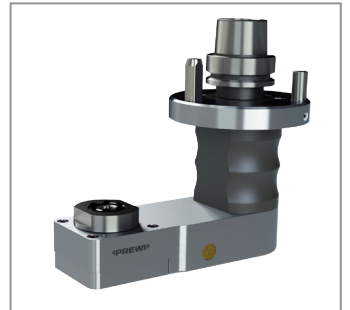


Floor

Using the PREWI product range, a team experienced in marketing, application engineering, development and design creates custom-made solutions for the industrial manufacturing of flooring panels. Prewi diamond tools are equipped with the ideal cutting material for every case of application. Our TWISTER tool systems direct and control the created chips using an intelligent combination of suction hood and tool. Innovative measuring techniques ensure the quality of your tools! Profile change systems, aggregates for grinding edges, modified sliding shoes and high-precision fixtures offer solutions for other applications in the flooring sector.

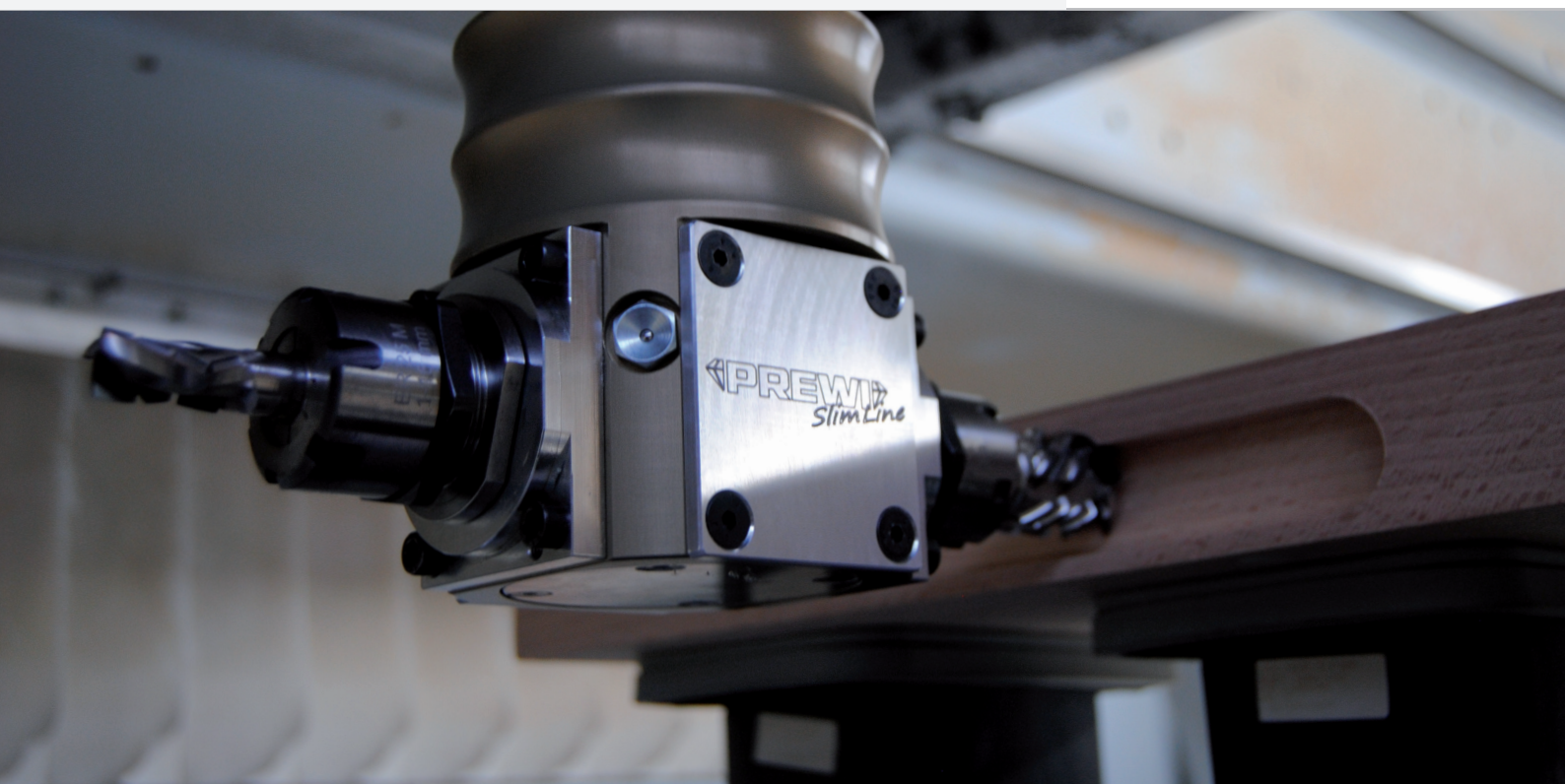
Aggregate

Bereits im Jahr 2003 begann Prewi mit der Entwicklung von Aggregaten, die damals unter dem noch heute bekannten Namen S & P vertrieben wurden. Ob Sägen, Fräsen, Bohren oder Tasten – bei jedem Bearbeitungsaggregat aus dem Hause Prewi handelt es sich um ein technisch ausgereiftes und erprobtes Produkt. Langlebigkeit, eine qualitativ hochwertige Verarbeitung und der Einsatz von Komponenten namhafter Hersteller zeichnen unsere Aggregate aus. Von Beginn an versteht sich Prewi als Systemanbieter und liefert auch heute Werkzeuge und Aggregate komplett aus einer Hand. Zuverlässige Service- und Montageleistungen sowie Projektteams für individuelle Sonderlösungen runden das Angebot ab. Dabei wird die gesamte Angebotspalette kontinuierlich erweitert und optimiert.



Aggregates

In 2003 Prewi started with the development of milling aggregates that were distributed under the known brand S&P. Whether for sawing, drilling, milling or tracing – all processing aggregates from Prewi are fully developed and approved. Long-life cycle, high quality engineering and the use of components from well-known brands, characterize our aggregates. From the beginning Prewi is known as a system provider and distributes tools and aggregates from one hand. Reliable service, on-site installation and competent project teams, round off the range that Prewi has to offer. At the same time, the range is continuously extended and optimised.

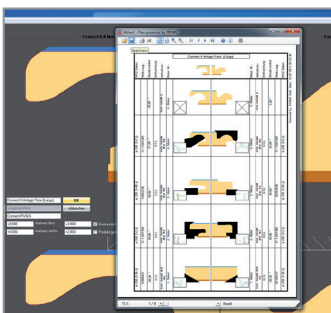




Messtechnik evo

Für die Qualitätssicherung sind genaue Kontrollen der Maßhaltigkeit unerlässlich. Oft reichen aber die klassischen Methoden nicht aus, um wirkliche Fehlerfreiheit zu garantieren. Die Lösung liegt eindeutig im Einsatz von modernen Messsystemen.

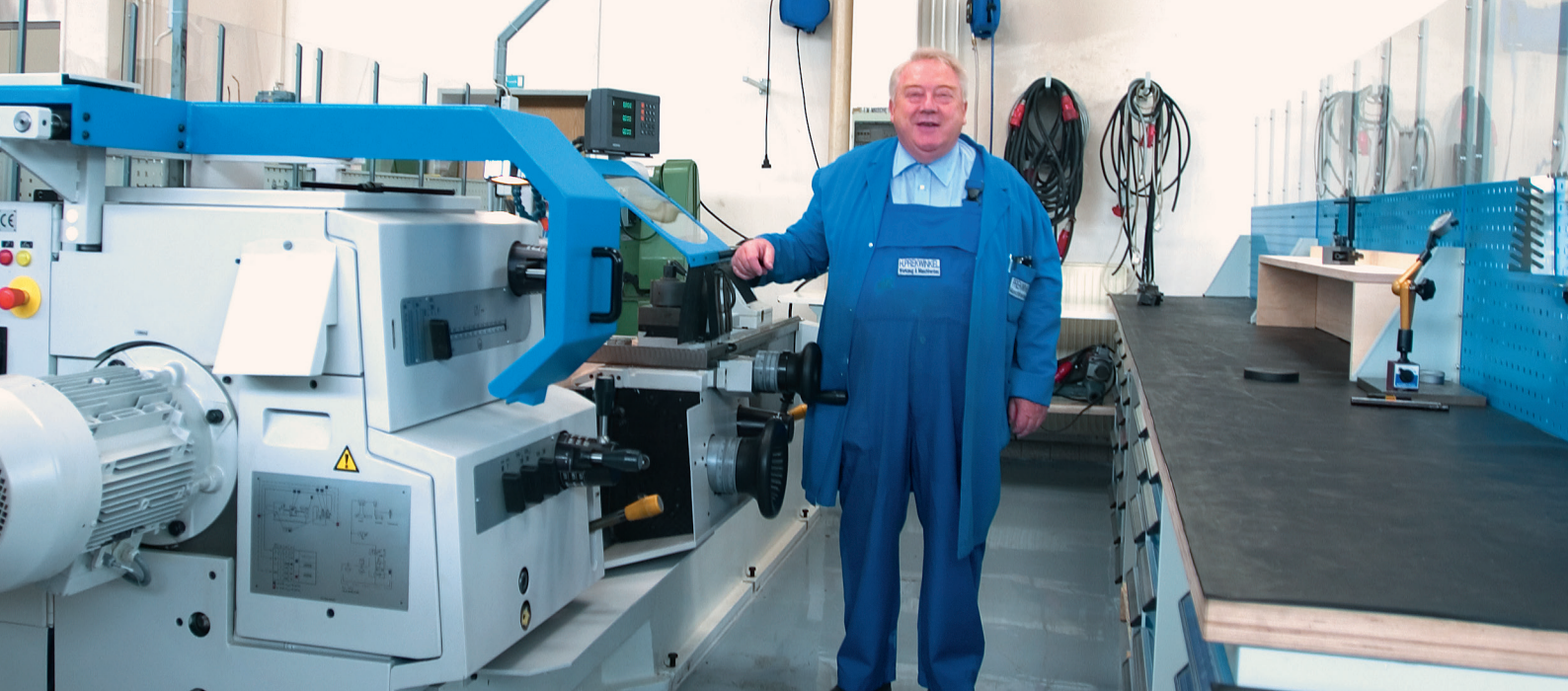
Prewi hat dafür den Möbel- Messtisch MTS 2000 evo entwickelt, der durch modernste Technologie und raffinierte Features überzeugt. Mit der KMS V4 profitieren Laminat-, Parkett- und PVC-Hersteller von hohem Bedienkomfort und Genauigkeit bei der Profilvermessung an der Profilierungsmaschine. Das Profilwechselsystem PWS3 setzt neue Maßstäbe beim Einstellen der Werkzeuge zur Profilierung von Fußbodendielen und der Winkelmesstisch WMT 1400 wurde zur schnellen Kontrolle der Rechtwinkligkeit an Paneelen entwickelt. Die Werkzeugmessmaschine WMM 270 ist speziell auf die Holzverarbeitende –Industrie zugeschnitten. Alle Systeme erhöhen die Prozesssicherheit und Nachhaltigkeit Ihrer Produktion!



Measuring systems evo

For quality assurance, accurate dimension monitoring is essential. The classic methods are often not sufficient enough, to assure complete freedom of error. The solution definitely relies on the use of modern measuring equipment.

For this reason, Prewi has developed the MTS 2000 evo measuring table which convinces due to up-to-date technology and sophisticated features. When using our KMS V4 digital comparator, producers of profiled flooring products profit from its accuracy and user friendly interface when measuring their profiles directly at the machining line. Whereas the profile adjustment system PWS3, sets new standards in the positioning of tools on the machine, the angle-measuring table WMT 1400 is designed for rapid checking of square angles on flooring panels. Our tool measuring machine WMM 270 is custom-made for the flooring industry. All systems increase process safety and sustainability of your production!



Werkzeugservice

Service Sicherheit

Ihr Qualitäts- und Kostenvorteil

Das schnelle und zuverlässige Serviceteam von PREWI bildet das Bindeglied zwischen Entwicklung, Produktion, Schärfen und Liefern. Wir sorgen dafür, dass Ihre Werkzeuge präzise geschärft werden und termingerecht wieder einsetzbar sind. Unsere Qualität optimiert die Lebensdauer Ihrer Werkzeuge. Präzision und Zuverlässigkeit reduzieren Ihre Kosten und sichern Ihre Fertigungsqualität. In unseren Servicezentren schärfen modernste Maschinen 24 Stunden täglich.



Tool service

Service security

The fast and reliable service team of PREWI combines the development, production, resharpening and delivery. We make sure that all tools are precisely sharpened and reusable on schedule. Our quality optimizes the durability of your tools. The precision and reliability reduces costs and ensures your manufacturing quality. In our service centers the most modern machines sharpen 24 hours a day.



Innovation Center

Technologie zum Anfassen

Das Innovation Center in Herford demonstriert die lückenlose Verbindung von Konstruktion und Produktion bzw. Software und Maschine. Dabei werden alle Stationen der betrieblichen Prozesskette durchlaufen und simuliert, angefangen beim Verkaufsprozess im Internet bis zur Erstellung der Produktionsdaten für den spezifischen Maschinentyp. Das Innovation Center versteht sich als Schnittstelle zwischen Entwicklung, Produktion und Kunden.

Unsere Schwerpunkte:

- Musterfertigung für Kunden
- Produktentwicklung
- Schulungszentrum für individuelle Schulungen auch im Kundenauftrag
- Entwicklung von neuen Werkzeug- und Absaugtechniken

Innovation Center

Hands on technology

The innovation center Herford demonstrates the seamless link between design and production and between software and machine. It runs through, and simulates, all the links in the process chain at operational level, starting with the internet-based selling process and finishing with the preparation of production data for the specific machine type.

Our main focus:

- sample production for customers
- product development
- training centre for individual training also customer's order
- development of new tool and suction techniques





Historie

- | | | | |
|------|--|------|---|
| 1962 | Gründung durch Helmut Prekwinkel | 2004 | Entwicklung und Markteinführung des Twister-Systems |
| 1976 | Eröffnung einer eigenen Hartmetallsinterei | 2006 | Verdoppelung der Betriebsflächen in Herford auf 18.000 m ² |
| 1982 | Gründung der Firma PREWI Schneidwerkzeuge GmbH | 2008 | Eröffnung des Innovation Center |
| 1984 | Fertigung des ersten Diamantwerkzeuges | 2011 | Entwicklung und Markteinführung Profilmesstechnik |
| 1989 | Gründung der Firma Prekwinkel Maschinen- und Anlagenbau GmbH | 2013 | Entwicklung und Markteinführung Möbelmesstechnik |
| 1996 | Bau des ersten Monodite® Fräasers | 2014 | Markteinführung Bearbeitungsaggregate der Bauform „SlimLine“ |
| 2002 | Gründung der PREWE Werkzeugtechnik GmbH in Panschwitz-Kuckau | 2014 | Markteinführung Twister Carve Technologie |
| 2002 | Übernahme der KARAT Präzisionswerkzeuge GmbH | 2015 | Markteinführung Messtechnik evoLine |
| 2003 | Verdoppelung der Produktionsflächen in Herford auf 9.000m ² | | |

History

- | | | | |
|------|---|------|---|
| 1962 | <i>First company established by Helmut Prekwinkel</i> | 2004 | <i>Development and market introduction of the Twister-Systems</i> |
| 1976 | <i>Installation of a hard metal sintering facility</i> | 2006 | <i>Doubling of the company area to 18.000 m² in Herford</i> |
| 1982 | <i>Establishment of PREWI Schneidwerkzeuge GmbH</i> | 2008 | <i>Opening of the Innovation Center</i> |
| 1984 | <i>Manufacturing of the first diamond tool</i> | 2011 | <i>Development and market introduction of profile measuring systems</i> |
| 1989 | <i>Establishment of Prekwinkel Maschinen- und Anlagenbau GmbH</i> | 2013 | <i>Development and market introduction of furniture measuring systems</i> |
| 1996 | <i>Production of the first Monodite® milling tool</i> | 2014 | <i>Market introduction of SlimLine aggregates</i> |
| 2002 | <i>Establishment of PREWE Werkzeugtechnik GmbH in Panschwitz-Kuckau</i> | 2014 | <i>Market introduction Twister Carve technology</i> |
| 2002 | <i>Takeover of KARAT Präzisionswerkzeuge GmbH</i> | 2015 | <i>Market introduction measuring systems evoLine</i> |
| 2003 | <i>Doubling of the production area to 9.000m² in Herford</i> | | |

Unternehmen

Gegründet im Jahr 1962 durch Helmut Prekwinkel, zählt PREWI heute weltweit zu einem der führenden Anbieter für Spezialwerkzeuge für die Laminat-, Parkett- und Möbelindustrie.

Ob Einzelstücke für den Möbelbereich oder Großserien für die Fußbodenindustrie, PREWI bietet die gesamte Angebotspalette um Ihren Bedarf an Schneidwerkzeugen bzw. Zubehör für Ihre Holzbearbeitungsmaschine zu decken.

Dabei verstehen wir uns als Komplettanbieter. Von der Beratung über die Umsetzung bis hin zur Schulung und dem After-Sales-Service. Gemeinsam mit unseren Partnern entwickeln wir permanent weiter und stimmen unser Angebot auf die individuellen Bedürfnisse ab. Umfassendes Know-how und jahrelange Erfahrung unserer Mitarbeiter führen zu individuellen Lösungen.

Leitbild der PREWI Schneidwerkzeuge GmbH

- PREWI entwickelt, produziert und vertreibt Werkzeugsysteme für die holzwerkstoffverarbeitende Industrie
- PREWI optimiert die Prozesskette beim Kunden mit individuellen Lösungen aus hochwertigen Diamantwerkzeugen, Zubehör und Serviceleistungen
- PREWI steht für Präzision, Qualität und Zuverlässigkeit.

Company

Founded in 1962 by Helmut Prekwinkel, PREWI nowadays ranks among the leading providers of special tools for the laminate, parquet and furniture industry around the globe. No matter if single items for the furniture section or high volumes for the floor industry are needed, PREWI offers the whole range of products in order to cover your demand of cutting tools resp. accessories for your machine for wood treatment.

We see ourselves as a full-range supplier:
from consulting via implementation through to training and after sales service. In cooperation with our partners we are permanently developing and are adapting our offer to the individual requirements. The comprehensive know-how and the experience of our employees for years result in individual solutions.

Statement of PREWI Schneidwerkzeuge GmbH

- PREWI develops, produces and markets tool systems for the wood-based material processing sector
- PREWI optimises the customer's process chain with individual solutions implying high-quality tools, accessories and services
- PREWI stands for precision, quality and reliability.





Profis wechseln ohne Stress!



PREWI Schneidwerkzeuge GmbH
Einsteinstraße 11
32052 Herford, Germany

Phone: +49 (0) 5221 970 -00
Fax: +49 (0) 5221 970-290

info@prewi.de - www.prewi.de

